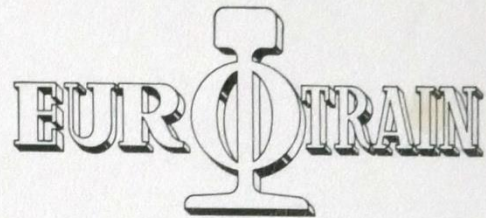


3103

### Baugröße I



## INFORMATION 1980

Best.-Nr.	Bezeichnung	Achsfolge	Farbe	Fertig-Modelle Bausatz	
				Preise in DM	
* 3101	Schnellzuglokomotive Spur I der Baureihe 01 <sup>10</sup> (011) der DB m. 3-Zylinder-Triebwerk	2 C 1	rot/schwarz	14.500,—	
* 3103	Mehrzweckdiesellokomotive MAK 600 D mit Beugniot-Gestell und Flüssigkeitsgetriebe (ex DB V65)	D	rot/blau	Sonderanfertigung nach Kostenvoranschlag	
* 3105	Schienenbus Bauart Wismar „Ameisenbär“ 2achsrig/gef.	A 1			
* 3106	Schnellzuglokomotive der DSB/SJ Vierzylindertriebwerk	2 C 1	blau/schwarz		
* 3107	Oldtimer-Kesselwagen 2achsrig gef. Shell, Esso, BP, Aral				
* 3102	Personenzugtenderlokomotive der DR Baureihe 70	1 B			
* 3108	Güterwagen GIs 205 2achsrig der DB gefedert			425,—	
* 3108 B	dto. Omn 55 mit Bremserbühne			460,—	
* 2103 S	Kleindiesellok der DB Baureihe 323 2achsrig mit Kettenantrieb, doppelter Luftkessel, Verschleißpufferbohle ect.	B		2.500,—	
* 3110	Lokalbahnlokomotive der Baureihe 98307 „Glaskasten“ 2achsrig m. Blindwelle	B	schwarz/rot	3.950,—	
2111	Personenwagengarnitur 2teilig Ble der DB „Donnerbüchsen“, gefedert, Superausführung		grün	ca. 4.980,—	
3112	Geschl. Güterwagen mit Holzaufbau der Bauart „Oppeln“ der Deutschen Bundesbahn 2achsrig gefedert		braun/schwarz	1.650,—	
3112 E	Ausführung in CFL, ÖBB, SNCF		braun/schwarz weiß/braun	1.850,—	
3112 S	Sonderausf. m. Bremserstand DSB			1.850,—	
3112 O	dto. Güterzugbegleitwagen mit Zugführerabteil ÖBB			1.850,—	
3118	Geschl. Kühlwagen der Deutschen Reichsbahn 2achsrig gef.		schwarz/weiß weiß/rot	1.850,—	
3118 B	dto. der König-Pilsner-Brauerei		braun/schwarz	295,—	245,—
* 2114	Großraumgüterwagen für Erztransport der DB 4achsrig gef.			2.750,—	
* 2114 S	dto. Zugverband 10 Stck. Fads 176				
3113	Tenderlokomotive der BR 89 (T3)	C	rot/schwarz		
2119	Tiefadewagen 8achsrig mit Seekiste beladen, gefedert	8achsrig	schwarz/braun	2.250,—	
* 3111	Modellgarnitur best. aus BR 98 DR u. 2 Personenwagen u. Gleisoval in Geschenkpackung				
* 2119	Schwere Elektrolokomotive E 91 d. DB	C' C'	grün/schwarz/rot		
* 2120	Bayr. Elektrolokomotive EG 5	C' C'	braun/schwarz		
* 2121	Elektrolokomotive E 63 (163) d. DR/DB	C'	grün oder rot		
* 3116	Schnellfahrdampflokomotive BR 15 (bay. S <sup>2/4</sup> )	2' B 2'	grün/gelb/rot		
* 3117	Personenzugtenderlokomotive BR 75 <sub>1</sub> (bad. VI b) d. DB	1' C 1'	schwarz/rot		
* 3120	Selbstentladewagen E d 087 (DB, DSB, SNCF)	2achsrig	braun	2.490,—	
* 3121	Superfahrwerk preuß. Abteilwagen m. Märklinaufbau gesupert	3achsrig	grün	595,—	
3125	Dampflok BR 69 (pr. T 4)	B 2'	schwarz	4.500,—	



Spur 0

MEHRZWECKTENDERLOKOMOTIVE  
Baureihe 92 (pr. T 13)

2014 E  
2014 L  
2014

**EUROTRAIN**

MODELLEISENBAHNEN

Vorliegender Prospekt soll dem Modell-Eisenbahner und -Sammler eine umfassende Übersicht des derzeitigen Fertigungsprogramms vermitteln.

EUROTRAIN fertigt für Freunde der großen Spurweiten in den Standard-Baugrößen 0 und I Lokomotiven und Wagen in handwerksgerechter Kleinserie.

EUROTRAIN-Modelle sind mit viel Liebe zum Detail dem Vorbild nachgestaltet.

Sofern es im Rahmen der Maßstäblichkeit und Vorbildtreue möglich ist, sind alle EUROTRAIN-Modelle gefedert, mit funktionsfähiger Schraubenkupplung, Federpuffern, kuppelbaren Bremsschläuchen (Spur 1) und Beleuchtung ausgerüstet. Im Rahmen der technischen Weiterentwicklung werden konstruktive Erkenntnisse und Erfahrungen berücksichtigt.

#### TECHNISCHE DATEN

- Spur 0 Maßstab 1 : 43,5  
Spurweite 32 mm  
Betriebs-Spannung 12–18 Volt  
System 2-Leiter-Gleichstrom  
Radnorm NMRA (RP 25)
- Spur I Maßstab 1 : 32  
Spurweite 45 mm  
Betriebs-Spannung 12–24 Volt  
System 2-Leiter-Gleichstrom  
Radnorm NMRA (RP 25)

#### ZEICHENERKLÄRUNG

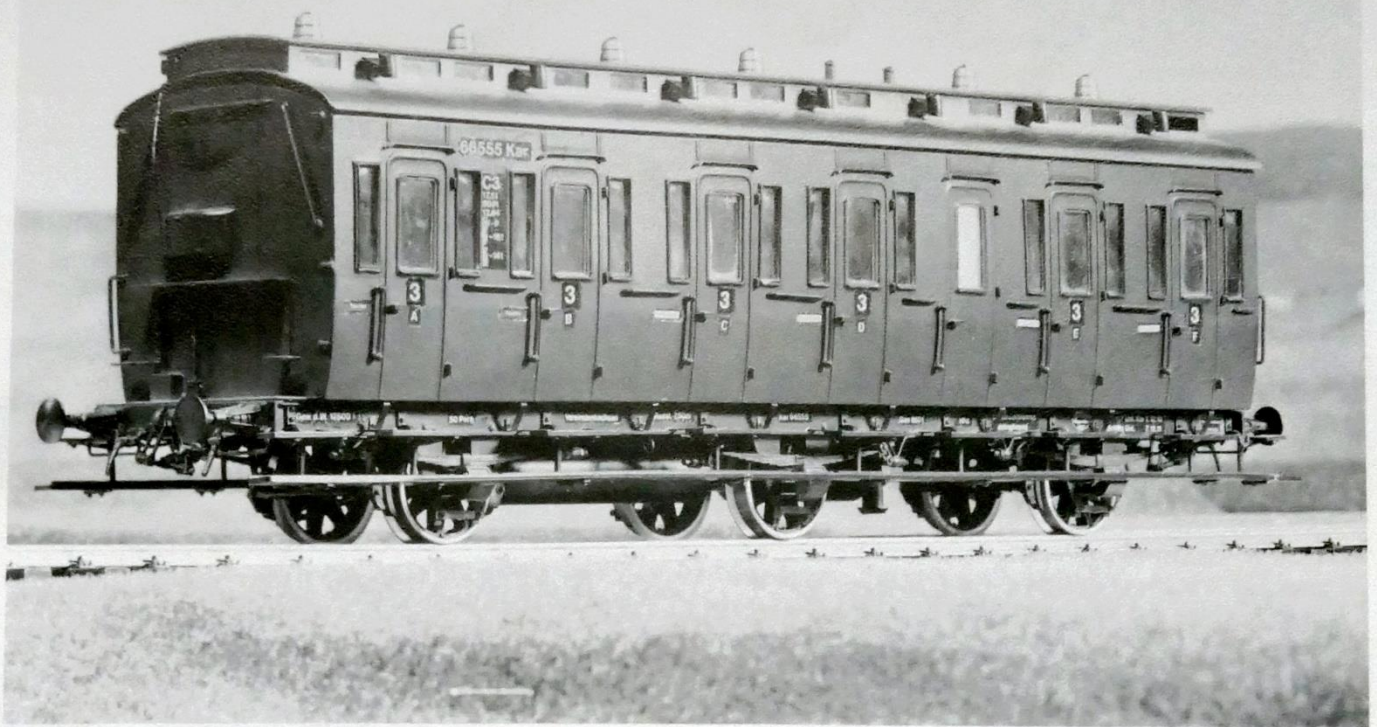
Artikelnummern ohne Symbole sind lieferbar.  
(\*) In Vorbereitung oder Wiederauflage geplant.  
(†) Vergriffen.  
Die zweite Zahl in der Artikelnummer bezieht sich auf die Baugröße (z. B. 3001 Baugröße „0“ 1:43,5, 3112 Baugröße „I“ 1:32).  
Bei Reklamationen oder Rückfragen: 1. Zahl der Best.-Nummer = Hersteller (2 = Eurotrain Tuttingen, 3 = Eurotrain Hamburg).  
Hiermit verlieren alle vorangegangenen Preislisten ihre Gültigkeit.  
Änderungen vorbehalten. – Zwischenverkauf vorbehalten –.



3117

**EUROTRAIN**

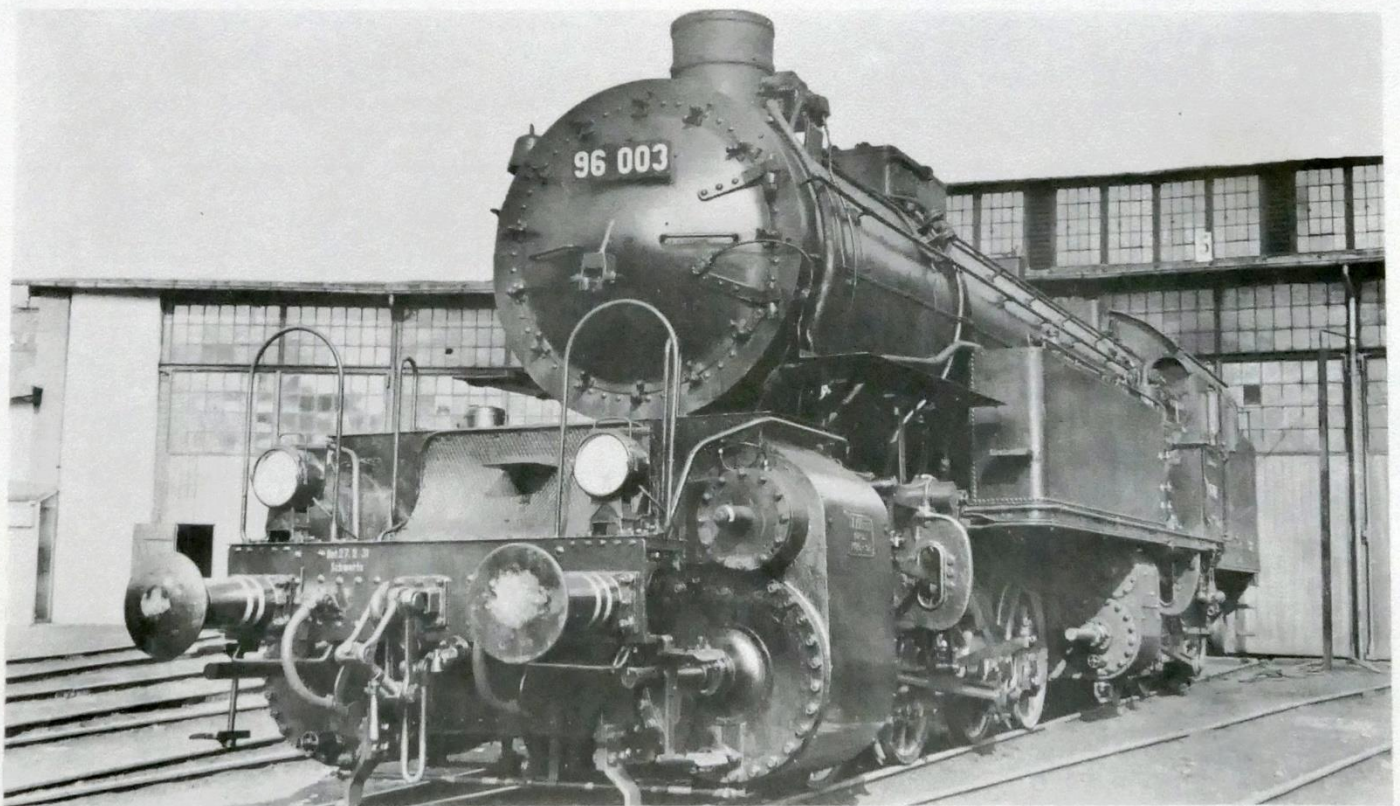
ERZEUGNISSE



Spur 0

PREUSSISCHER ABTEILWAGEN  
3achsige

Bestell-Nr. 2007



Spur 0

TENDERLOKOMOTIVE BR 96

Best.-Nr. 2018 2. Serie  
2018 1. Serie  
2018 L Länderbahn

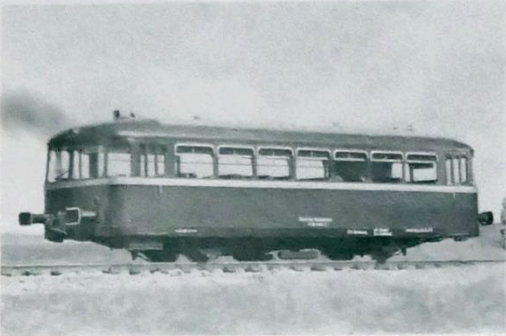
mit JAHRESGARANTIE



\* 2003 Dampflok BR 50 DB  
\* 2003/E dto. Europaausführung SNCF, B, NS usw.



2002 Diesellok V 188 (288), rot



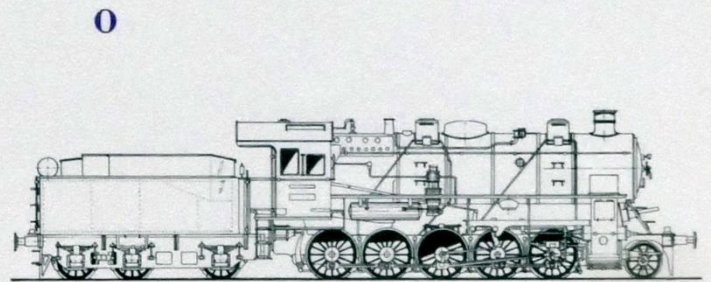
\* 2025 Schienenbusgarnitur VT 98 / VS 98, 2tlg., rot/schwarz  
\* 2025/O dto. ÖBB-Version, blau/creme



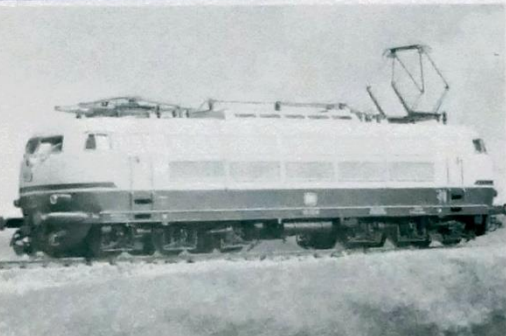
2004 Tenderlok BR 91 (pr. T9), schwarz  
2004/L dto. Länderbahnversion KPEV, grün  
2004/E dto. Europaausführung SNCF, B usw., schwarz



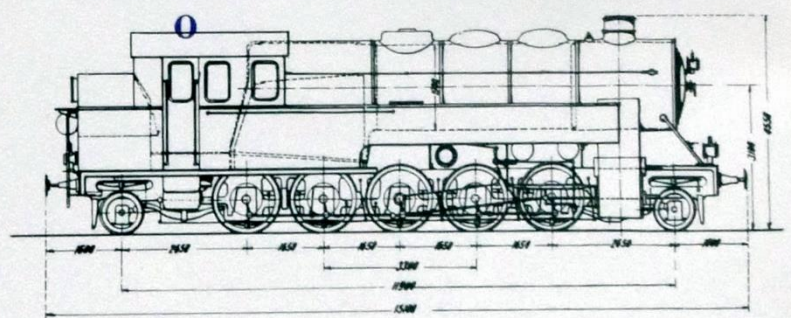
\* 3007 Dampflok BR 56 DB, schwarz  
\* 3007/L dto. Länderbahnversion Old. Stb. G 8<sup>2</sup>, grün/rot



\* 3008 Dampflok BR 58 DB/DR, 3zyl. Triebwerk schwarz/rot



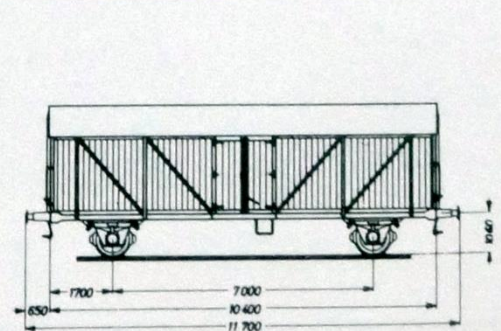
\* 2013 Schnellfahr-Elokk 103 DB rot/creme



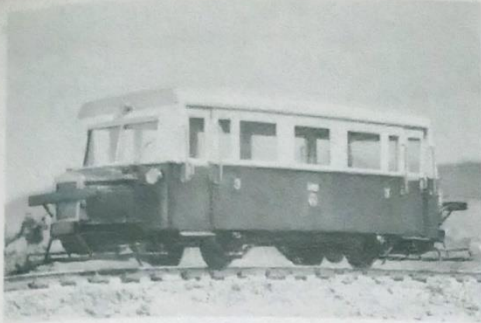
\* 3005 Tenderlok BR 95 DB/DR, schwarz  
\* 3005/L dto. Länderbahnversion KPEV T 20 grün/rot



\* 2022 Muldenkippwagen DB F-z 120, braun (mit Originalfunktionen)

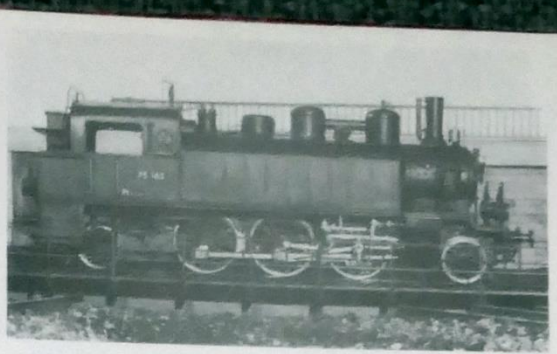


\* 3118 Kühlwagen Tufehs 32  
\* 3118/B dto. König Pils Brauerei



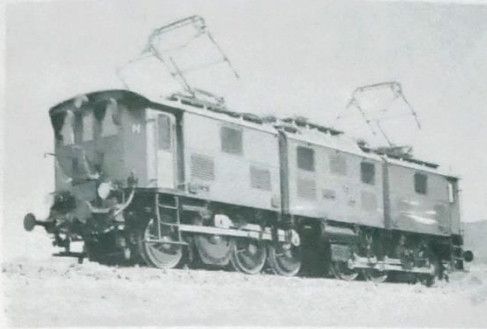
O+I

\* 3004 Schienenbus VT 88.9 (Wismar) DB  
 \* 3105 dto. Bauart Hannover, creme/rot



I

\* 3117 Tenderlok BR 75 DB, schwarz



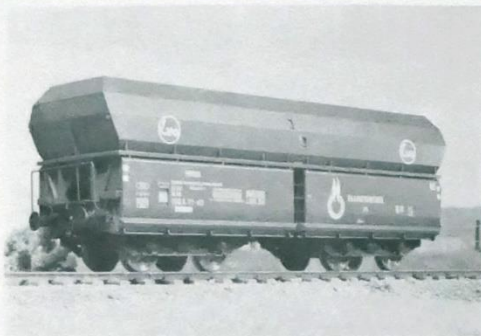
O+I

2005 Ellok E 91 (191) DB, grün  
 2005/L dto. bay. EG 5, braun  
 \* 2119 dto. 191 DB, grün



I

2103/S Kleindiesellok 323 DB, m. Verschl., Pufferbohle, rot  
 + 2103 Kö/II DB



O+I

2006 Erzwagen Fads 176 DB, braun  
 \* 2114 dto. Erz III d



I

3113 Tenderlok BR 89 (T 3) DRG, schwarz



O

2021 Hilfszugerätewagen der DB, grün oder gelb



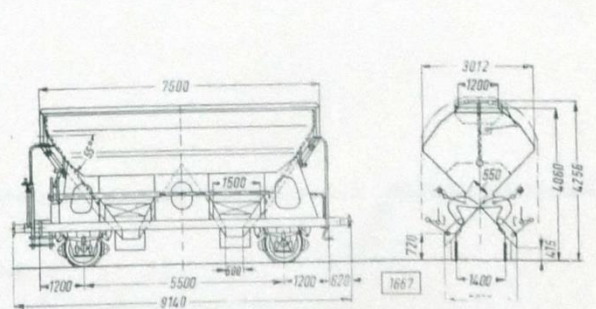
I

+ 3101 Schnellzuglok BR 01<sup>16</sup> (011), schwarz  
 3zyl. Triebwerk



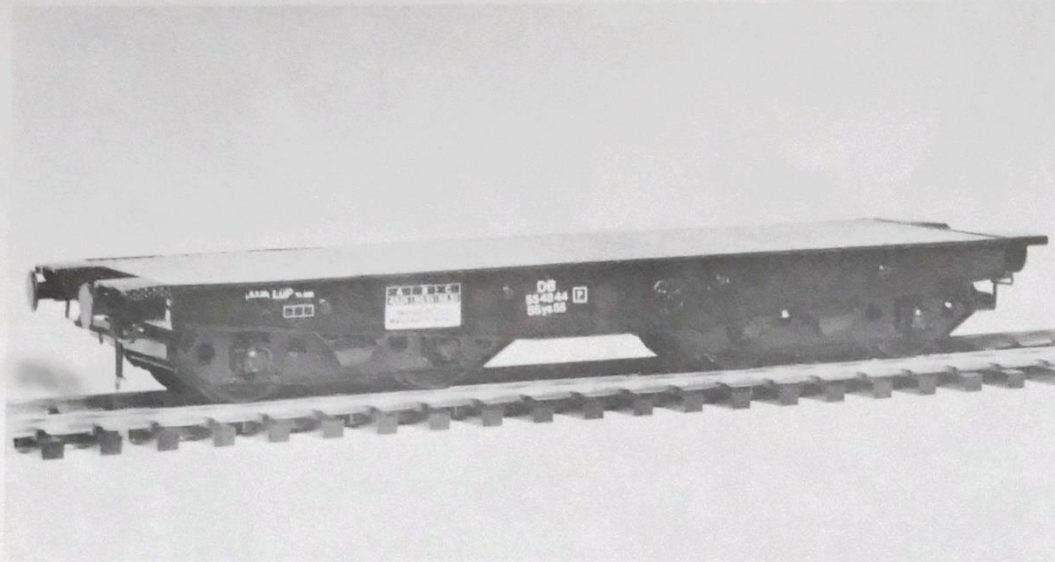
I

3112 G-Wagen „Oppeln“, Holzausführung  
 3112/O Packwagen ÖBB  
 3112/S dto. mit Bremsenstand DSB



I

\* 3120 Selbstentladewagen E d 087 DB  
 (mit Originalfunktion)



Spur 0

SCHWERTRANSPORT-  
WAGEN  
SSys 55 der DB  
dto. mit Rungen

Best.-Nr. 2008  
Best.-Nr. 2008 R



Spur 0

ELEKTROTRIEBWAGEN DER DEUTSCHEN BUNDESBAHN  
ET 85 2teilig  
ET 90 1teilig

Best.-Nr. 2015  
Best.-Nr. 2016

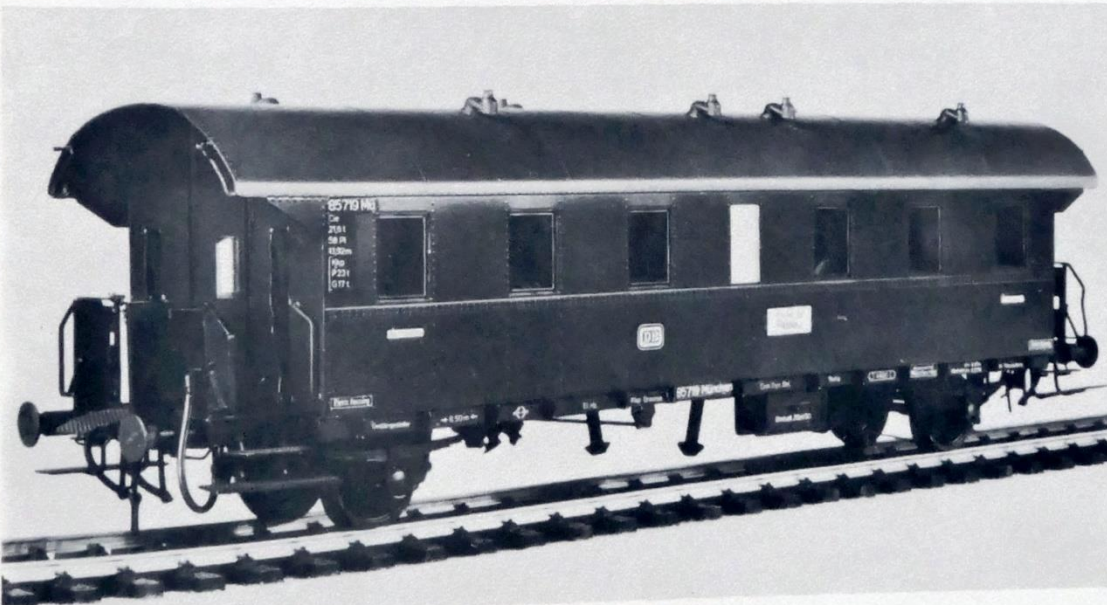
EUR  TRAIN EXKLUSIV-MODEL



Spur 0  
Spur 1

MAFFEI-SCHNELLFAHRLOKOMOTIVE  
der bayer. Staatsbahn Baureihe S  $2\frac{1}{6}$   
(DRG BR 15)

Best.-Nr. 3015  
Best.-Nr. 3116



Spur 0  
Spur 1

EINHEITSPERSONENWAGEN  
der Deutschen Bundesbahn  
Sonderlackierungen  
auf Anfrage

Best.-Nr. 2011  
Best.-Nr. 2111  
(Garnitur 2teilig)

ALLE EIN QUALITÄTSBEGRIFF

## Baugröße O

Best.-Nr.	Bezeichnung	Achsfolge	Farbe	Fertig-	Bausatz
				Modelle	
				Preise in DM	
* 2001	Schwere Elektrolokomotive der DB Baureihe E 94 (194)	Co Co	grün/schwarz	2.200,—	
2002	Schwere Doppellokomotive der DB Baureihe V 188 (288)	Do / Do	rot/schwarz	1.750,—	1.350,—
* 2002 T	dto. für altes 3-Ltr.-System / Mittelschleifer	Do / Do	rot/schwarz	1.900,—	1.450,—
* 2003	Mehrzweck-Dampflokomotive der DB/DR Baureihe 50	1 E	schwarz/rot	ca. 2.950,—	2.450,—
* 2003 E	dto. Europa-Ausf. NS, B, SNCF, CFL, TCCD, BZD, DSB, CSD, ÖBB	1 E	schwarz/grün	ca. 2.950,—	2.450,—
2003 N	dto. der DB/DR Normalausführung	1 E	schwarz/rot	ca. 2.650,—	
* 2004	Tenderlokomotive der DB/DR Baureihe 91 (pr T 9 <sup>3</sup> )	1 C	schwarz/rot	2.750,—	2.000,—
2004 E	dto. Europa-Ausf. B, SNCF, ÖBB	1 C		2.850,—	2.000,—
* 2004 P	dto. Privatbahnausführung WLE, GME, WZTE, BE, LB			3.000,—	2.000,—
* 2004 S	dto. der DR mit Vorwärmer, Wasserpumpe, Triebwerkbeb.	1 C	schwarz/rot	4.650,—	
2004 L	dto. Länderbahnausf. preußische T 9 <sup>3</sup>	1 C	grün/rot/schwarz	3.100,—	2.000,—
2005	Elektrolokomotive der DB Baureihe 191 (E 91)	CC	grün/rot/schwarz	2.450,—	1.975,—
2005 R	dto. der Deutschen Reichsbahn-Ges. BR E 91	CC	grün/rot/schwarz	2.450,—	
2005 L	dto. bayer. Staatsbahn Baureihe EG 5	CC	braun/rot/schwarz	2.450,—	
2005 T	dto. der DB/DR 3-Ltr.-System / Mittelschleifer	CC	grün/rot/schwarz	2.150,—	
2005 N	dto. in Normalausführung	CC	grün/rot/schwarz	2.150,—	
* 2006	Großraumwagen der DB (ERZ III D), gefedert, Fads 176		braun/schwarz	195,—	
* 2006 S	dto. Zugverband 10 Stck., gefedert		braun/schwarz	1.750,—	
* 2007	3achsiger Abteilwagen der pr. Staatsbahn DB		grün/schwarz		
* 2007 a	dto. mit Bremserhaus o. DB		grün/schwarz		
* 2008	Panzertransportwagen SSY 55 der DB 4achsrig/gedert		schwarz/braun	295,—	
* 2009	Kesselwagen 4achsrig, Aral, Shell, BP, VTG, EVA, SOGEFER			450,—	360,—
* 2010	Personenzuggarnitur 4teilig der DB/DR „Donnerbüchsen“, gefedert, 2 x Cie, 1 x Aie, 1 x PWIE		grün/schwarz	3.000,—	
* 2013	Schnellfahr-Elektrolokomotive der DB Baureihe 103	Co Co	rot/creme/schwarz	2.750,—	2.300,—
2014	Mehrzwecktenderlokomotive der DB/DR Baur. 92 (pr.T13)	D	schwarz/rot	2.875,—	2.125,—
2014 E	dto. Europa-Ausf. ÖBB, CSD, SNCF, B, DR	D	schwarz/grün	2.875,—	2.125,—
2014 L	Mehrzwecktenderlokomotive der KPEV T 13	D	grün/rot/schwarz	3.200,—	2.125,—
* 2015	Elektrotriebwagen der DB Baureihe ET 85 2teilig		rot/schwarz	ca. 4.500,—	
* 2016	Elektrotriebwagen der DB Baureihe ET 90 1teilig		rot/schwarz	ca. 2.750,—	
* 2018	Schwere Gelenk-Güterzugtenderlokomotive der DB/DR Baureihe 96 (bay. Gt 2 x 4/4) 2. Serie (96015-025)	DD	rot/schwarz	ca. 7.500,—	
* 2018 L	dto. Länderbahnversion bay. Gt 2 x 4/4		gr./gelb schw./rot	ca. 7.500,—	
* 2022	Muldenkippwagen der DB „Omni“ 2achsrig Superausf./gef. Fz I 20	2achsrig	braun/schwarz	1.650,—	
* 3001	Mehrzweckdiesellokomotive der DB Baureihe V 65 (265)	D	rot/schwarz	2.780,—	
3001 P	dto. Privatbahnausf. TAG, AKN, BE, WLE, EBOE, KSCHE, VDD, WZTE, OHE	D	Div.	3.500,—	
	Sonderanfertigung mit Baldwin-Beugnot-Laufwerk				
3002	Behältertragwagen 2achsrig d. DB „Von Haus zu Haus“ gef.		grau schwarz	350,—	
* 3004	Schienenbus VT 88 <sup>9</sup> DB/DR (Wismar)	A 1	rot/creme		
* 2011	Personenwagen CIE (Donnerbüchse)	2achsrig	grün/schwarz	ca. 875,—	
2020	Behelfspackwagen MCI d. DB	4achsrig	grün/schwarz	950,—	
2021	Hilfzuggerätewagen d. DB	4achsrig	grün oder gelb	950,—	
* 2025	Tankwagen d. VTG, neueste Ausführung	4achsrig	grau	ca. 590,—	
* 3015	Schnellfahrtdampflok d. bay. STB S 2/6 (BR 15 <sup>0</sup> )	2' B 2'	grün/gelb, rot		
* 2023	Elektrolokomotive BR E 63 (163) DB/DR	C	rot oder grün		
* 2024	Personenzugschleptenderlokomotive d. DR 23	1' C 1'	schwarz/rot	ca. 2.950,—	2.450,—
* 2025	Schienenbusgarnitur VT 98 u. VS 98 d. DB 2tlg.	2achsrig	rot/schwarz		
* 2025/0	dto. ÖBB-Ausführung	2achsrig	blau/creme		
* 2025/1	Beiwagen f. VT 98 - VB 98	2achsrig	rot/schwarz		
* 2026	Weltrekorddampflokomotive d. BR 05002 d. DB	2' C 2'	schwarz/rot		
* 2026/S	dto. Stromlinienausführung m. Olymp.-Ringen 1936	2' C 2'	rot/gelb/schwarz		
* 3005	Mehrzweckdampflokomotive f. Steilstrecken BR 95	1' E 1'	schwarz/rot		
* 3005/L	dto. Länderbahnversion KPEV T20 77001	1' E 1'	grün/maroon		
* 3006	Mehrzweck-Schleptenderlokomotive BR 56 1 d. DB	1' D	schwarz/rot		Ab 2. 1980
* 3006/L	dto. Länderbahnversion KPEV G 8 <sub>3</sub>	1' D	grün/maroon		10 %
* 3006/P	dto. Umbau in div. Privatbahnversionen OHE, LBE, TCCD	1' D	grün/rot		Teuerungszuschlag
* 3008	Schleptenderlokomotive d. BR 58 d. DB/DR	1' E	schwarz/rot		
* 3008/P	dto. Länderbahnversion KPEV G 12	1' E	grün/maroon		
* 3008/S	dto. d. sächs. Staatsbahn XIII H	1' E	grün/rot/gelb		
* 3008/W	dto. d. württ. Staatsbahn G 12	1' E	ocker/grün/rot		
* 3008/B	dto. d. bad. Staatsbahn G 12	1' E	grün/rot		
* 3008/E	dto. europ. Ausführung SNCF, B, PKP usw.	1' E	schwarz		
* 3007	Dampflokomotive d. BR 56 <sup>20</sup> d. DB	1' D	schwarz/rot		
* 3007/L	dto. Länderbahnversion d. Old. Staatsbahn G 8 <sup>2</sup>	1' D	grün/rot		
* 2027	Elektrolokomotive E 60 (160) d. DB	C 1'	rot, schwarz		
* 2028	Umbauwagen B 3yg e 756 der DB	3achsrig	grün/schwarz		

**MARKSCHEFFEL & LENNARTZ**  
FACHGESCHÄFT FÜR GROSSE SPURWEITEN  
ESPLANADE 23  
D-2000 HAMBURG 36  
TELEFON (040) 34 35 61

Auslieferung durch Firma:

**WOLFGANG HÜBNER**  
WERKZEUG + MODELLBAU  
BISCHOFZELLER STR. 31  
D-7200 TUTTLINGEN 14  
TELEFON (07462) 67 96